

Hannusch Industrieelektronik

## EMS-Dienstleistung

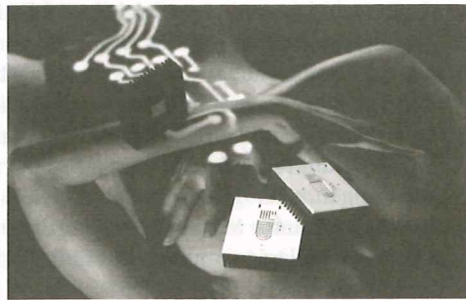


Das Portfolio von Hannusch Industrieelektronik umfasst Sonder- und Mischbestückung von Platinen, die Montage von elektromechanischen Baugruppen, Produktion von kompletten Geräten, den Aufbau und die Verdrahtung von Schaltschränken und Eingabeeinheiten. Im Fokus steht hierbei laut Unternehmen die Kundenzufriedenheit, die durch höchste Qualitätsansprüche, große Flexibilität und enormes Anpassungsvermögen erreicht wird. Grundlage hierfür sind gut geschulte Mitarbeiter und ein moderner Maschinenpark. Entwicklungsleistungen im Bereich der Hard- und Software, IC- und SPS Programmierung, Konzeption und Fertigung von Prüfgeräten runden das Profil als EMS-Dienstleister ab. (su)

Halle B1, Stand 349, [www.hannusch.de](http://www.hannusch.de)

KSG Leiterplatten

## Cooler Leiterplatten für heiße Ströme



Innovatives in Sachen PCB gibt es am KSG-Stand: Unter dem Motto »coole Leiterplatten für heiße Ströme« wird die Iceberg-Technologie gezeigt. Eine zukunftsweisende Lösung sind IMS-Leiterplatten (Isolierte Metall-Substrate) mit Kupfer- bzw. Alukern. Mit Starrflex- und Semiflex-Leiterplatten können verschiedene Lösungen für deridimensionale Designs angeboten werden. Neuheiten aus der eigenen Forschungs- und Entwicklungsabteilung, wie das Prägen von Leiterstrukturen sowie die Integration von Polymerelektronik in den Leiterplattenaufbau runden die Präsentation ab. (su)

Halle B1, Stand 515, [www.ksg.de](http://www.ksg.de)

Henskes Electronic Components

## Kleinstmögliche Dioden

Henskes bietet drei neue Dioden von Central an: CMAD6001- »Ultra low«-Reststrom-Dioden, CMAD-4448-»ultra high speed«-Schaltdioden und CMASH-4- »energy efficient«-Schottky-Dioden. Die Produkte werden im

stark miniaturisierten FEMTOmini-SMD-Gehäuse SOD-923 geliefert und sind für unterschiedliche Einsatzgebiete konzipiert, bei denen kleinstmögliche Bauteilabmessungen gefordert werden. Die Dioden im FEMTOmini-Gehäuse benötigen nur 55% der Montagefläche des vergleichbaren SOD-523-Gehäuses. Mit 0,41 mm haben die SOD 923 nur 48% der SOD-523-Bauhöhe. Alle Dioden sind auch als Näherungsschalter einsetzbar sowie als »Kleinst«-Sensoren. (cs)

Halle A5, Stand 125, [www.henskes.de](http://www.henskes.de)

alpha-board

## Revolution im Board-Design



Mit der Board-Simulation von alpha-board lässt sich die Signalintegrität von Leiterplatten überprüfen lange bevor der erste Prototyp gebaut wird. Das senkt nicht nur die Kosten und verkürzt die Entwicklungszeit, die Qualität des Endproduktes ist auch deutlich höher. Bei der Board-Simulation wird vor, während und nach dem Layoutprozess kontinuierlich die Signalintegrität und die Elektromagnetische Verträglichkeit (EMV) des Designs überprüft. (su)

Halle B2, Stand 128, [www.alpha-board.de](http://www.alpha-board.de)



## Magic Power Technology GmbH

Standard- und kundenspezifische Netzteile für Industrie- und Medizinanwendungen – lüfterlose Stromversorgungen für Mini-ATX (1U) Computersysteme

Make it Possible!

Besuchen Sie uns auf der electronica 08  
Halle A2, Stand 139

[www.mgpower.de](http://www.mgpower.de)  
Fon: +49 (0)6392 9236 - 0

## ELEKTRONIK FÜR HÖCHSTE ANSPRÜCHE

Elektronikentwicklung · Elektronikfertigung · Kabelkonfektionierung



Besuchen Sie uns! Stand 131, Halle B1

ROB-HOLDING AG · Am Wolfsbaum 1 · 75245 Neulingen  
Telefon +49 7237 430-1000 · Telefax +49 7237 430-1099  
info@rob-group.com · [www.rob-group.com](http://www.rob-group.com)

